



## Comparación de ventas de Motocicletas en la República Mexicana en 2011 y 2012

### 2011

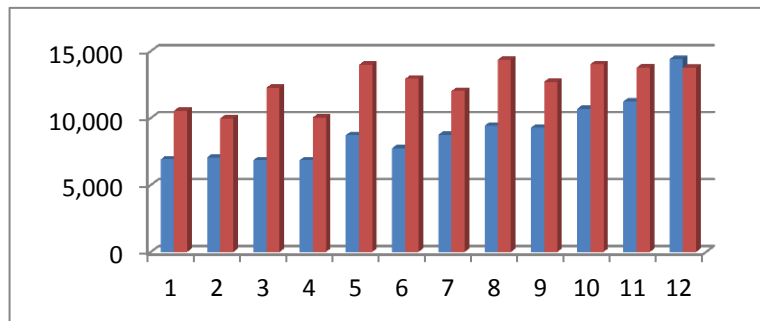
Mes	Enero	Febrero	Marzo	Abril	Mayo	Junio	Julio	Agosto	Sept.	Octubre	Noviembre	Diciembre	Total
Venta al Público	6,916	7,051	6,845	6,845	8,724	7,749	8,746	9,423	9,281	10,683	11,244	14,406	109,838

### 2012

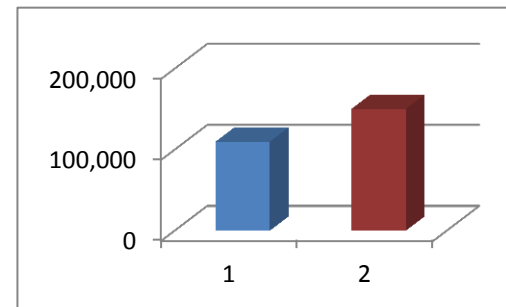
Mes	Enero	Febrero	Marzo	Abril	Mayo	Junio	Julio	Agosto	Sept.	Octubre	Noviembre	Diciembre	Total
Venta al Público	10,545	9,977	12,270	10,040	13,980	12,938	12,023	14,363	12,709	14,017	13,768	13,762	150,392

Comparativo:

Por Mes



Por Año



Observaciones:

Se produjo un aumento del 38% en las ventas de 2012 con respecto a 2011.

Lo que quiere decir que el mercado es fértil.



[raloy.com.mx](http://raloy.com.mx)

